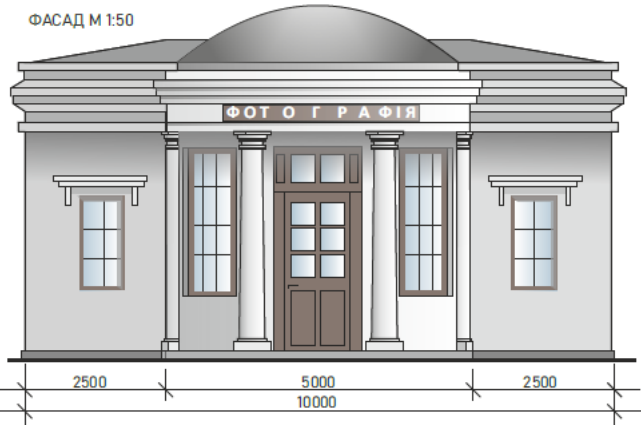


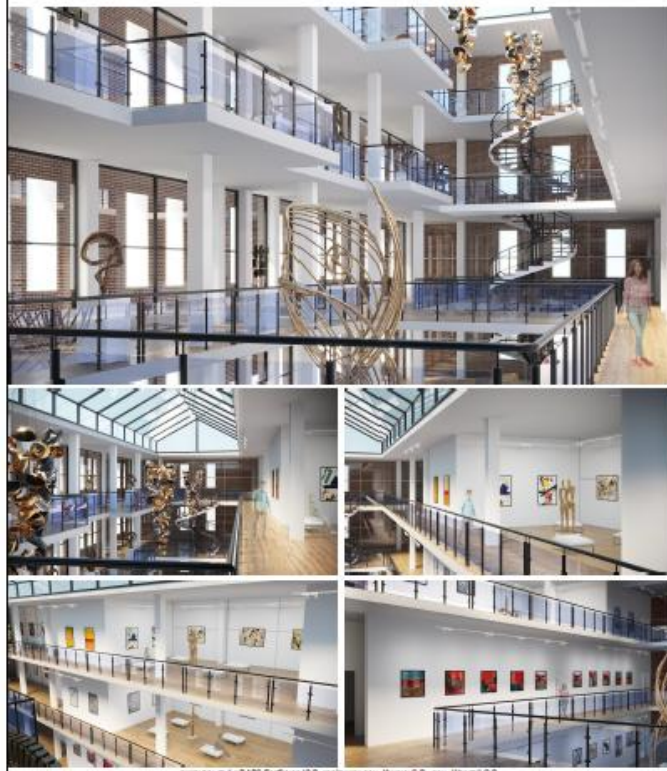
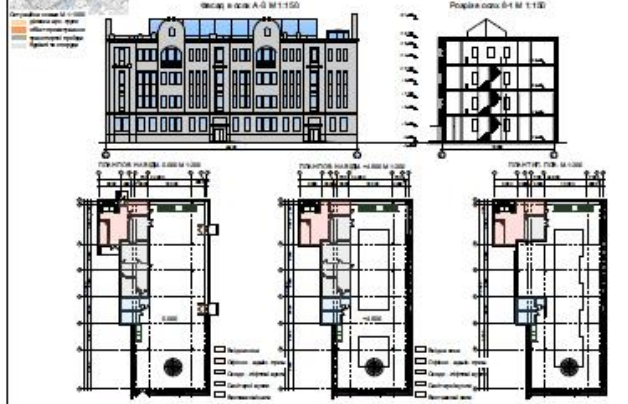


МАСШТАБ: 1:50



Дизайн інтер'єру виставкового залу "Крыша Мира" в об'єкті реновації архітектури за адресою провулок Театральний 6 м. Харків.

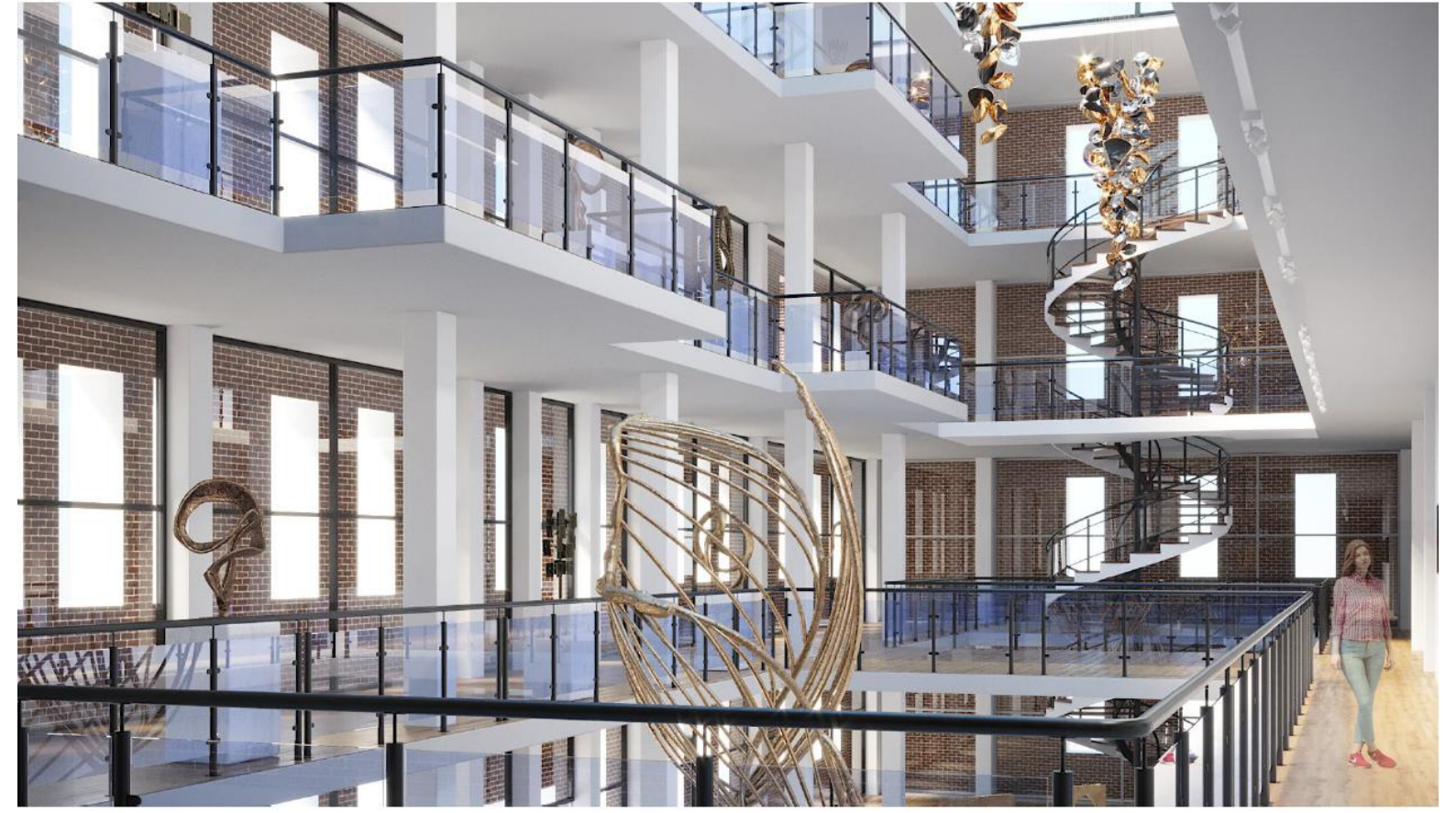
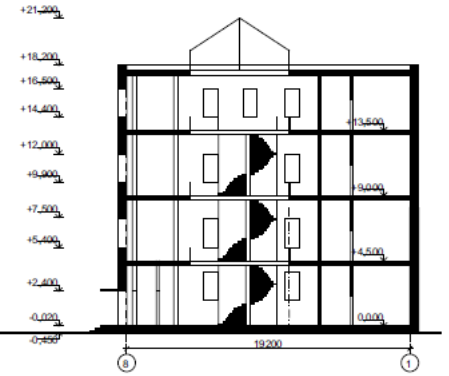
Об'єкт проєктування - реноваційний виставковий центр «Крыша Мира» за адресою: Театральний провулок № 6, м. Харків. Проєкт має на меті створити в ньому сучасний виставковий зал, який буде функціональним, зручним, естетичним та відповідатиме сучасним вимогам. Крім цього, проєкт передбачає реставрацію існуючих будівель, збереження їхньої цінності та історичної пам'яті. Проєкт передбачає реставрацію існуючих будівель, збереження їхньої цінності та історичної пам'яті. Проєкт передбачає реставрацію існуючих будівель, збереження їхньої цінності та історичної пам'яті.



Фасад в осях А-3 М 1:150



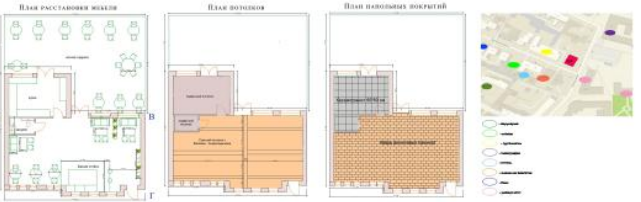
Розріз в осях 8-1 М 1:150



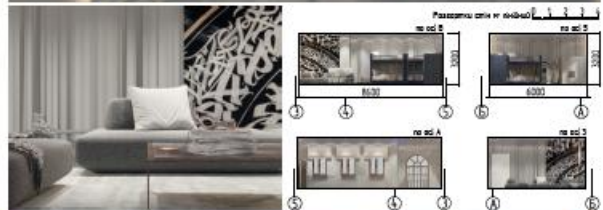
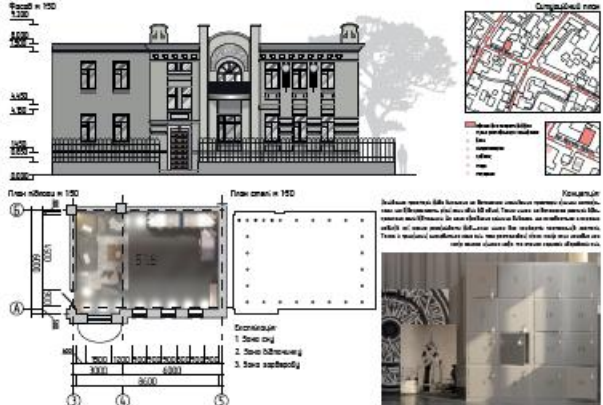


КОНЦЕПТ
 Концептуальний проект дизайну інтер'єру хостелу в об'єкті реноваційної архітектури у м. Харкові по вул. Ярослава Мудрого, 3

СІТУАЦІЯ
 Місце розташування об'єкта в межах міської забудови, його зв'язок з навколишнім середовищем, наявність зелених насаджень, парків, скверів, вулиць, тротуарів, місць для паркування автомобілів тощо.

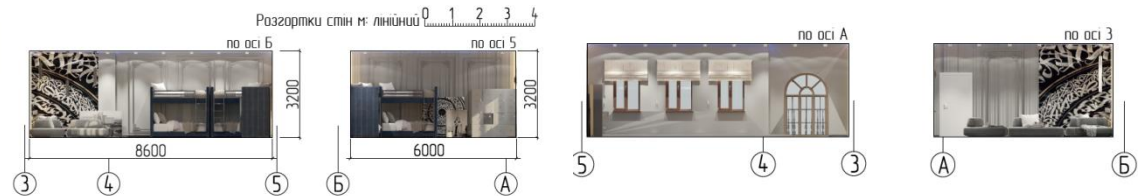


Концептуальний проект дизайну інтер'єру хостелу в об'єкті реноваційної архітектури у м. Харкові по вул. Ярослава Мудрого, 3



Дат. ст. 1 с. 02/10/2020. Автор: А. С. Іванов, С. В. Іванов, Е. В. Іванов

Концептуальний проект дизайну інтер'єру хостелу в об'єкті реноваційної архітектури у м. Харкові по вул. Ярослава Мудрого, 3



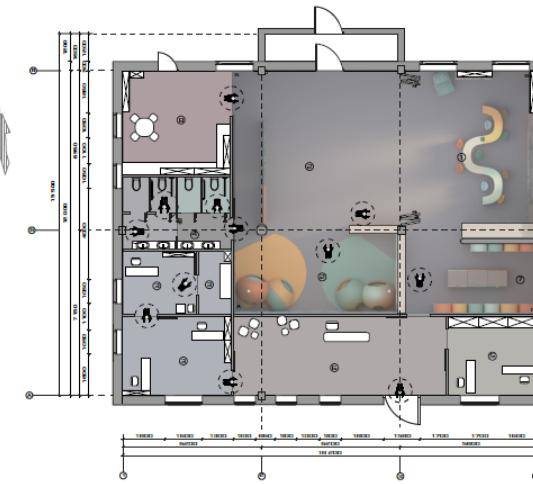
Дизайн інтер'єру дитячого розвитку центру для дітей з особливими здібностями в області реконструкції архітектури на адресі вул. Миросицька, 51 м. Харків



ФАСАД М ЛІНІЙНИЙ
м. Харків вул. Миросицька, 51



ПЛАНУВАЛЬНЕ РІШЕННЯ М 1 : 100



ЗОНУВАННЯ

- САНВУЗОЛ С/В ДЛЯ ЛЮДЕЙ З ОГРАН МОЖЛИВОСТЯМИ
- УЧЕБНО ІГРОВЕ ПОМЕЩЕНИЕ ТА МІСЦЕ ДЛЯ СНУ
- ГАРДЕРОБНА КІМНАТА
- ЗОНА ОЧІКУВАННЯ
- МІСЦЕ ДЛЯ ЗБЕРІГАННЯ ДОГІТУВАЛЬНА
- КІМНАТА ДЛЯ ПРАЦІВНИКІВ МЕД. КАБІНЕТ

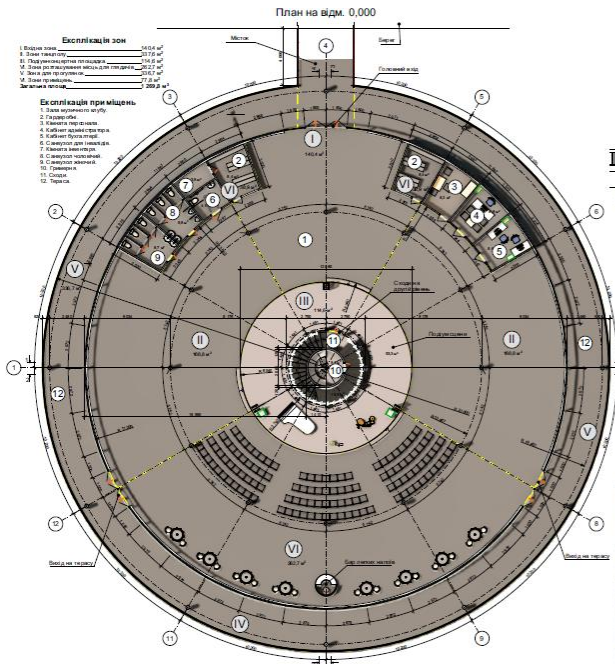
ЕКСПЛІКАЦІЯ

- 1 УЧЕБНОЕ ПРОСТРАНСТВО
- 2 ІГРОВОЕ ПРОСТРАНСТВО
- 3 МЕД КАБІНЕТ
- 4 В/С
- 5 КІМНАТА ДЛЯ ПЕРСОНАЛА
- 6 ЗОНА ОЖИДАННЯ
- 7 РОДЕВАЛКА
- 8 МЕСТО ХРАНЕНИЕ ДОГІТУВАЛЬНА

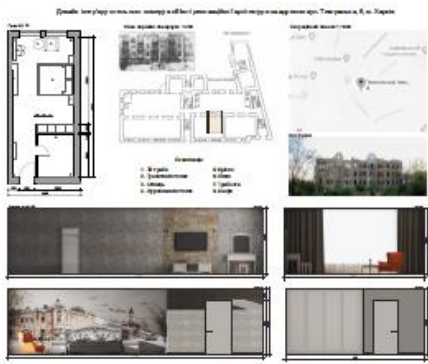


ДИЗАЙН ІНТЕР'ЄРУ МУЗИЧНОГО КЛУБУ "ПОПЛАВОК" В ОБ'ЄКТІ РЕНОВАЦІЙНОЇ АРХІТЕКТУРИ ЗА АДРЕСОЮ ПРОСПЕКТ МЕТАЛУРГІВ, 3, ПАРК ім. БОГДАНА ХМЕЛЬНИЦЬКОГО, м. КРИВИЙ РІГ

Загальний вигляд 1



Інтер'єри



- Схема створення інтер'єру кімнати з огляду на особливості розміщення та дизайну
1. Вирішення питання зони
 2. Вирішення питання зони
 3. Вирішення питання зони
 4. Вирішення питання зони
 5. Вирішення питання зони
 6. Вирішення питання зони
 7. Вирішення питання зони
 8. Вирішення питання зони
 9. Вирішення питання зони
 10. Вирішення питання зони



1. Вирішення питання зони
2. Вирішення питання зони
3. Вирішення питання зони
4. Вирішення питання зони
5. Вирішення питання зони

Схема створення інтер'єру кімнати з огляду на особливості розміщення та дизайну

1. Вирішення питання зони
2. Вирішення питання зони
3. Вирішення питання зони
4. Вирішення питання зони
5. Вирішення питання зони
6. Вирішення питання зони
7. Вирішення питання зони
8. Вирішення питання зони
9. Вирішення питання зони
10. Вирішення питання зони



Щепакіна Анна Андріївна,
Харківська державна академія дизайну і мистецтв