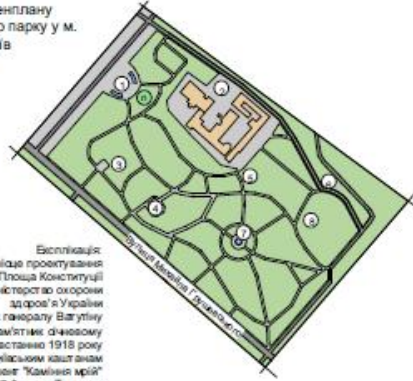


Ескізний проект дизайну тимчасового павільйону розташованого у Маріїнському парку міста Київ

Схема генплану
Маріїнського парку у м.
Київ

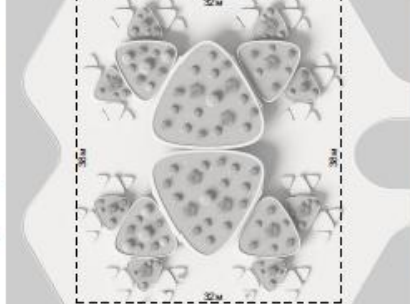
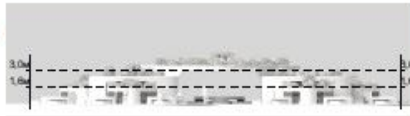
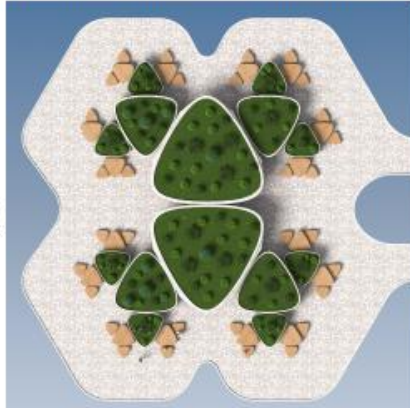
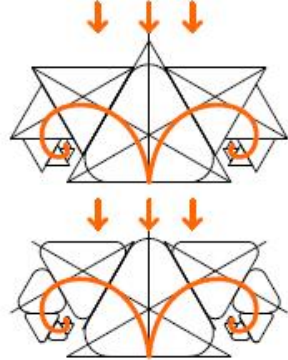


- Бібліографія:
 п - місце проектування
 1. Площа Конституції
 2. Міністерство охорони
 адомор'я України
 3. Пам'ятник генералу Ватуїну
 4. Пам'ятник очіковому
 преставно 1918 року
 5. Пам'ятник князюм кшат андам
 6. Монумент "Камінь мей"
 7. Фонтан Термена
 8. Дитячий майданчик



Основою концепції є фрактальна геометрія, за основу якої взято "криву Коха" та "трикутник Серпінського", що являє собою елементи які повторюються згідно ланки алгоритма самоподоби. Форма трикутника розподіляється згідно правил "золотого перетину", де розмір кожного наступного елемента є сумою розмірів двох попередніх елементів. Співвідношення "золотого перетину" можна бачити на схемі.

Укладатися форма за допомогою округлення кутів, що додає об'єму більш живої та полярної форми. Стримана форма нагадує листя дерева каштан, який є символом міста. Конструктивно тимчасовий павільйон може бути виконаний з монолітного залізобетону або з швидко - збірних конструкцій (дерева, металу, тижур). На дану конструкцію в розташованій шар ґрунту та виконана зелена покривка, це дає змогу не віднімати у першу площу зелених насаджень та відшкодувати збитки для окупільних цілей території. Всі матеріали екологічно чисті та можуть використовуватися повторно: місця для сидіння виконані з дерева, підлога під павільйоном - тротуарна плитка.

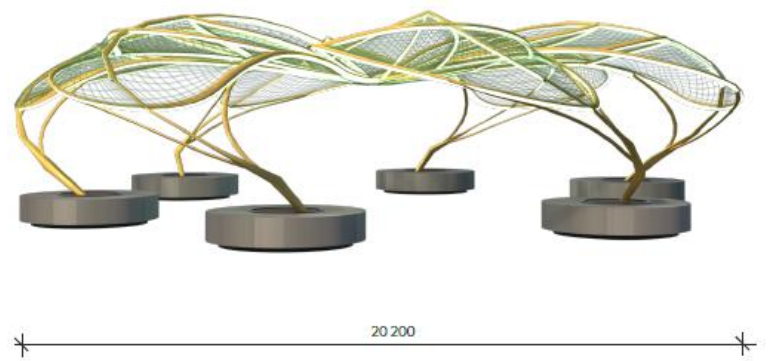
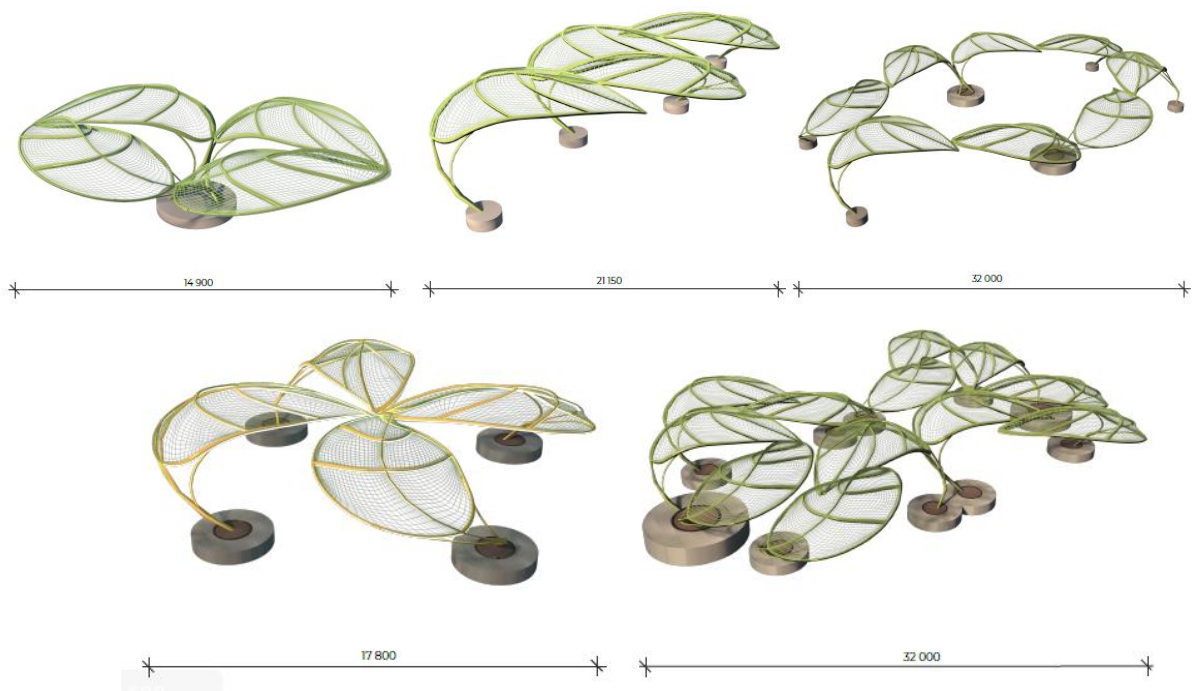
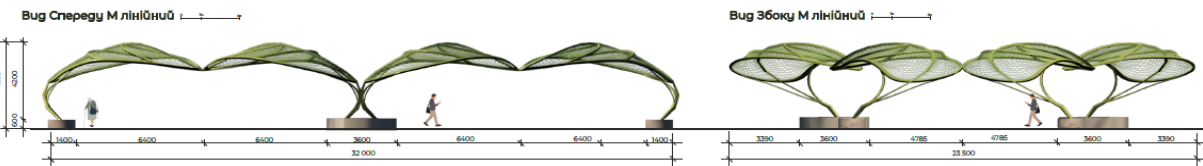
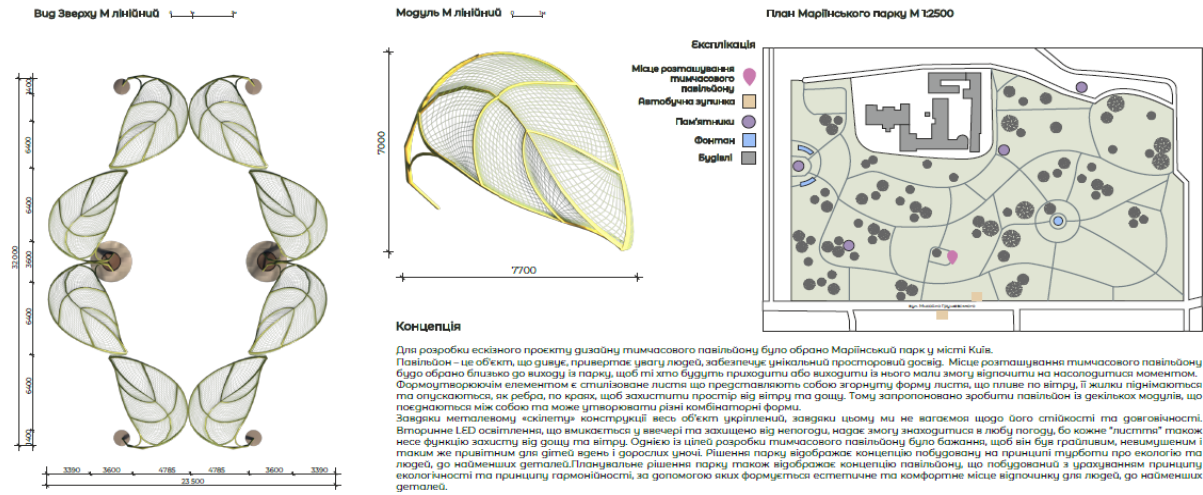


виконав:
 ст 1 к ДАПС
 Горбунов Ю.В.
 керівники:
 доц. Кривуц С.В.



Ескізний проект дизайну тимчасового павільйону

Комбінаторні варіанти



ЕСКІЗНИЙ ПРОЕКТ ДИЗАЙНУ ТИМЧАСОВОГО ПАВІЛЬЙОНУ РОЗТАШОВАНОГО У МАРІЇНСЬКОМУ ПАРКУ МІСТА КИЇВ

Концепція

В основу конструкції форми тимчасового павільйону була покладена геофера Фулера, яка являється ікоседромом і складається з трикутних площин, що формуються в шости-та п'ятикутники. Задля можливості комбінаторної побудови, ікоседр був поділений на п'ять модулів.

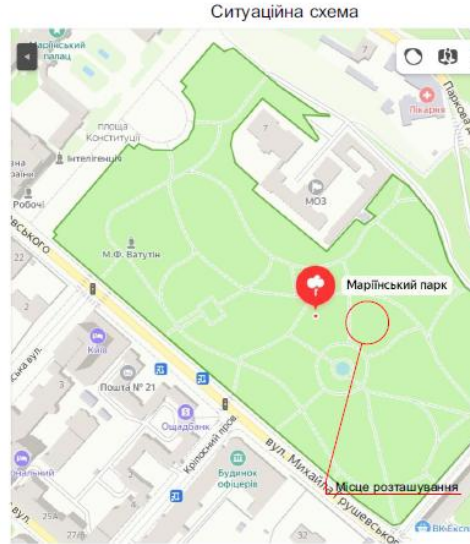
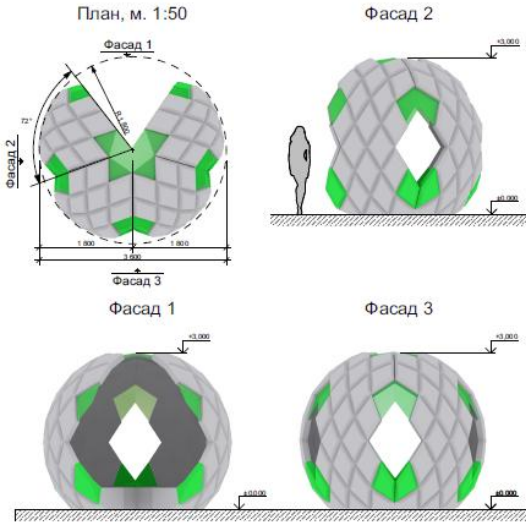
Прообразом павільйону послужив ананас: сусідні трикутники, що формують конструкцію були попарно об'єднані та утворили ромбовидну фактуру поверхні, що є характерним для плоду ананаса.

Кольорова гама обрана світла легка: світлосірий та зелений кольори.

В якості матеріалу передбачається використовувати біопластик, що виготовляється з відновлюваних джерел біомаси, таких як рослинні жири та масла, кукурудзяний крохмаль, соломка, тріска, тирса, перероблені харчові відходи тощо.

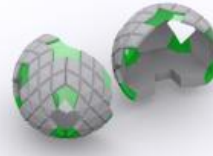
В конструкції модулю передбачені світові люки з прозорого зеленого біопластику.

Павільйон може служити для торгівлі сувенірами, фруктами, цукерками, випічкою, тощо. Або виставковою експозицією.

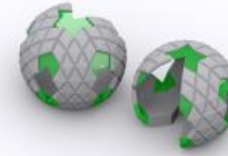


Комбінаторні варіанти

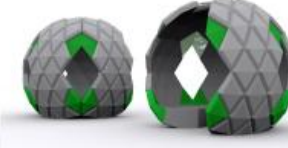
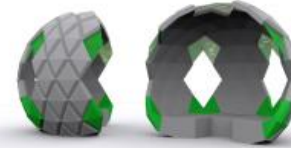
Три модулі



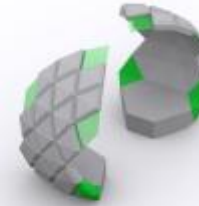
Чотири модулі



П'ять модулів



Один модуль



Два модулі

